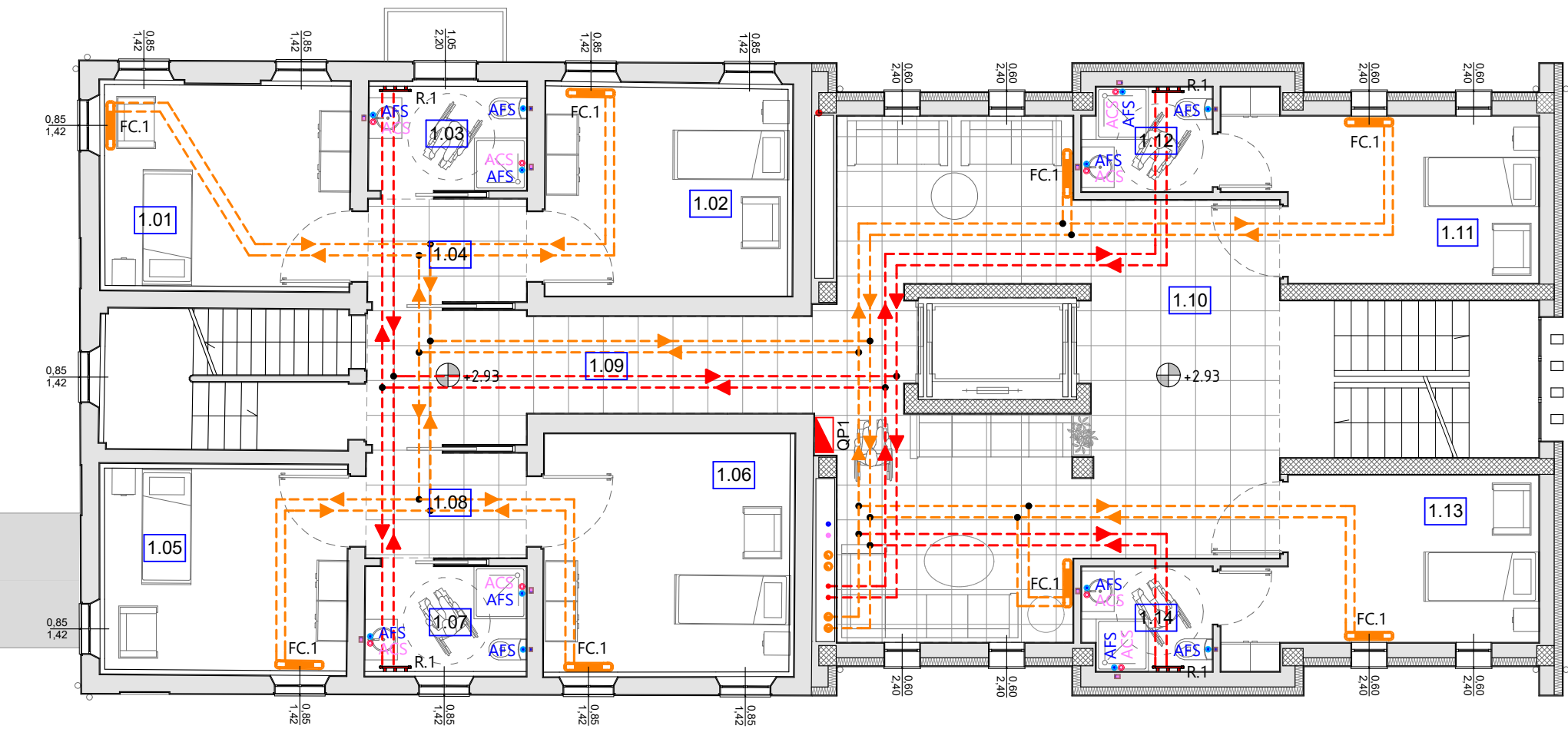
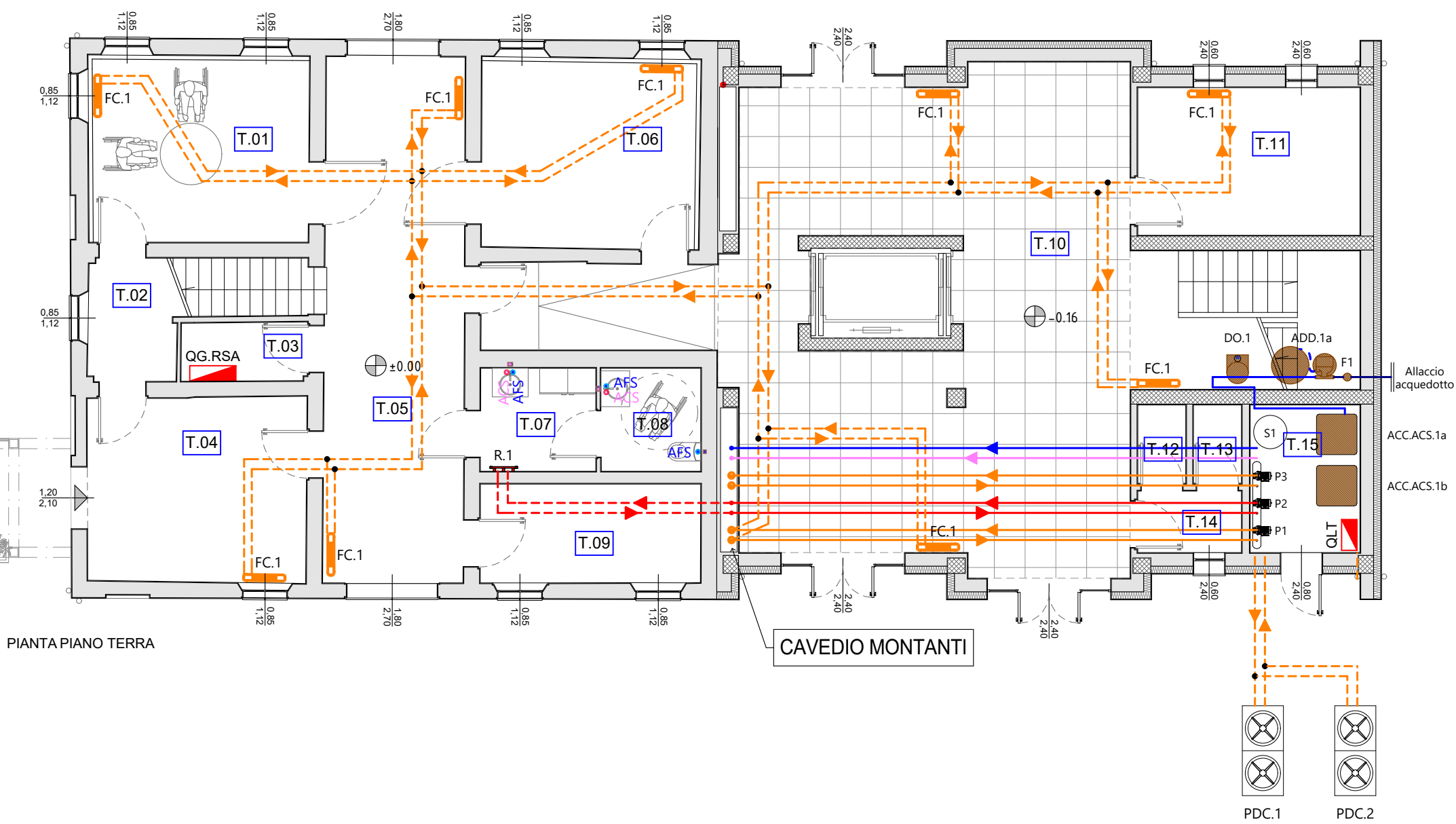


PIANTA PIANO SOTTOTETTO



PIANTA PIANO PRIMO



PIANTA PIANO TERRA

LEGENDA COMPONENTI	
	FC1 - VENTILCONVETTORE DEL TIPO A MOBILETTO, POTENZA FRIGORIFERA 2.0 kW. POTENZA TERMICA 2.0 kW
	R1 - RADIATORE IN ACCIAIO A COLONNE POTENZA TERMICA 0.7 kW
	TUBAZIONE IN MULTISTRATO ISOLATA. TRATTI A VISTA O IN CONTROSOFFITTO
	TUBAZIONE IN MULTISTRATO ISOLATA. TRATTI SOTTO TRACCIA
	INDICAZIONE COLONNE MONTANTI TUBAZIONI CLIMATIZZAZIONE ACQUA CALDA/REFRIGERATA - MANDATA E RITORNO
	INDICAZIONE COLONNE MONTANTI TUBAZIONI CLIMATIZZAZIONE ACQUA CALDA - MANDATA E RITORNO
	INDICAZIONE COLONNE MONTANTI TUBAZIONI IDRICO-SANITARIO ACQUA CALDA SANITARIA / FREDDA SANITARIA
	AFS - ATTACCO ACQUA FREDDA SANITARIA
	ACS - ATTACCO ACQUA CALDA SANITARIA

NOTE STAFFAGGI:
- conformemente a quanto previsto dal DM 17 gennaio 2018, i soggetti responsabili di cui al punto 7.2.4, provvederanno alla progettazione e realizzazione di elementi di collegamento antisismici conformi alle verifiche di cui al punto 7.3.6. (verifiche di funzionamento e stabilità rispettivamente per lo stato limite operativo e lo stato limite di salvaguardia);
- in relazione alla definizione delle soluzioni costruttive degli staffaggi, tenuto conto delle prescrizioni di cui al punto precedente, dovranno essere verificati gli spazi utili di installazione dei vari componenti. Eventuali spostamenti delle componenti architettoniche potranno essere effettuati compatibilmente con i vincoli di installazione previsti dal costruttore per la componentistica di progetto.

NOTE ATTRAVERSAMENTI STRUTTURE:
In tutti gli attraversamenti delle strutture murarie prevedere manicotti passatubo con idonea area di passaggio libera



STUDIO DELOS INGEGNERI ASSOCIATI

43121 PARMA, BORGO DELLA SALNITRARA 4

ING. SIMONE GHINELLI
ING. FRANCESCO MARINELLI
ING. ANDREA MOCERINO
ING. PIER GIORGIO NASUTI

PR n° 2890 A
PR n° 993 A
PR n° 3012 A
PR n° 1102 A

TEL. (+39) 0521 1811288
EMAIL: segreteria@studiodelos.it
SITO: www.studiodelos.it
P.IVA: 01700570342

OGGETTO:
PROGETTO TECNICO-ESECUTIVO PER L'AMPLIAMENTO DELLA
STRUTTURA SANITARIA ASSISTITA RSA "CASA INSIEME"

COMMITTENTE:
FONDAZIONE ONLUS CASA INSIEME
VIA F.LLI CERVI, 8 - 42011 BAGNOLO IN PIANO (RE)

PROGETTISTA:
ING. SIMONE GHINELLI

PRATICA:
PROGETTO DEFINITIVO

DISEGNO: LT
RIF: 25_21

DATA: 25.06.2025

REV: 00

PRIMA EMISSIONE

DATA:

REV: 01

DATA:

REV: 02

M 2.0

PROGETTO IMPIANTI MECCANICI
PIANTE IMPIANTO DI CLIMATIZZAZIONE IDRONICO E IDRICO-SANITARIO

SCALA: 1:100